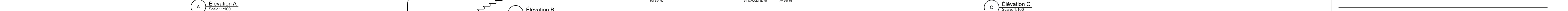
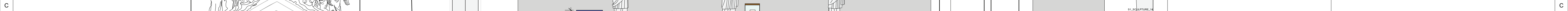


- Laser pour oeuvres I à 4 - Laser au plafond - Oeuvres mur B (elevation B)

-
- du dessus des tapisseries

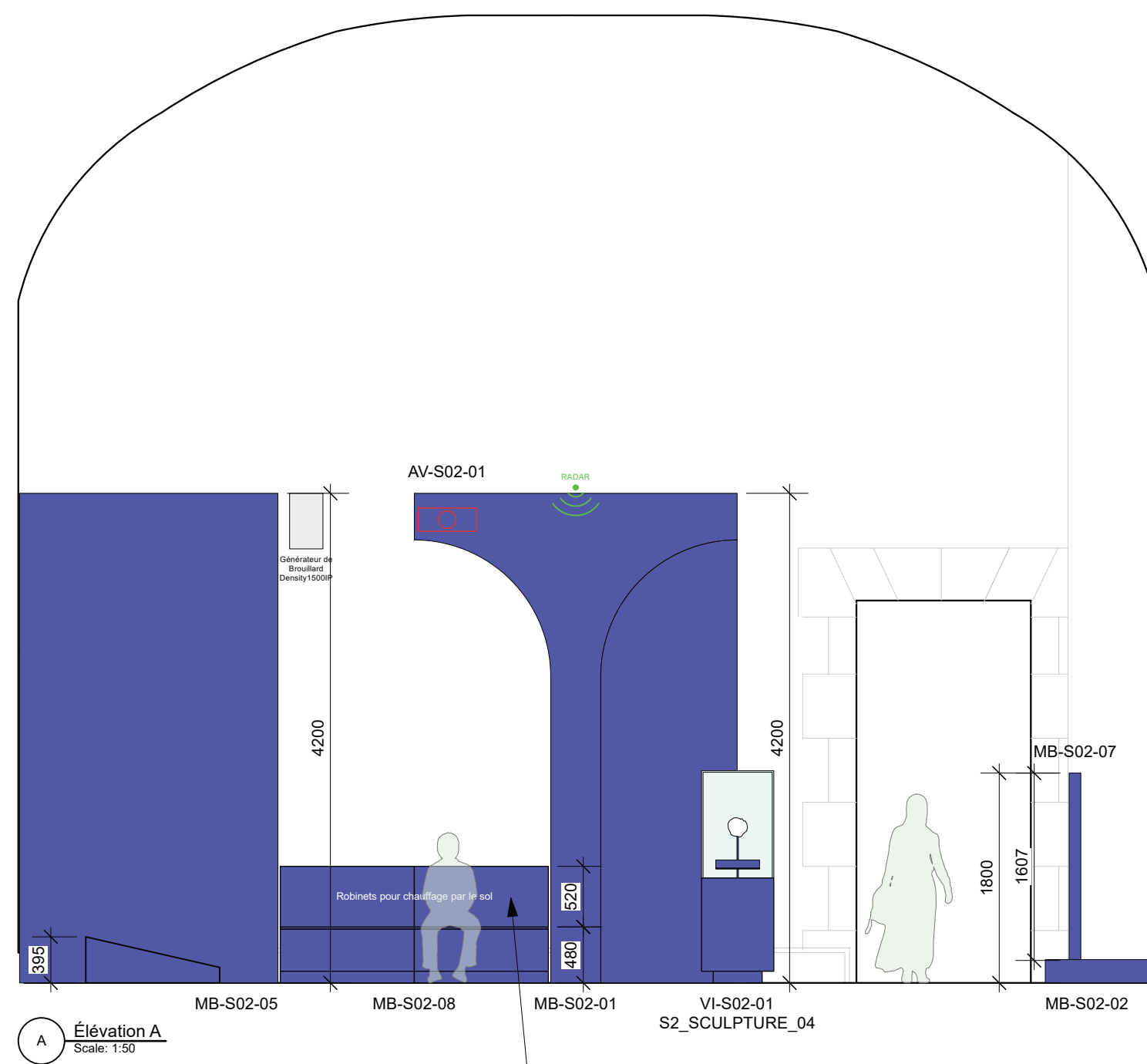
[illegible]

1:100 Centre des Monuments

1	2	3	4	5	6	7	8	9	10	11	12
---	---	---	---	---	---	---	---	---	----	----	----

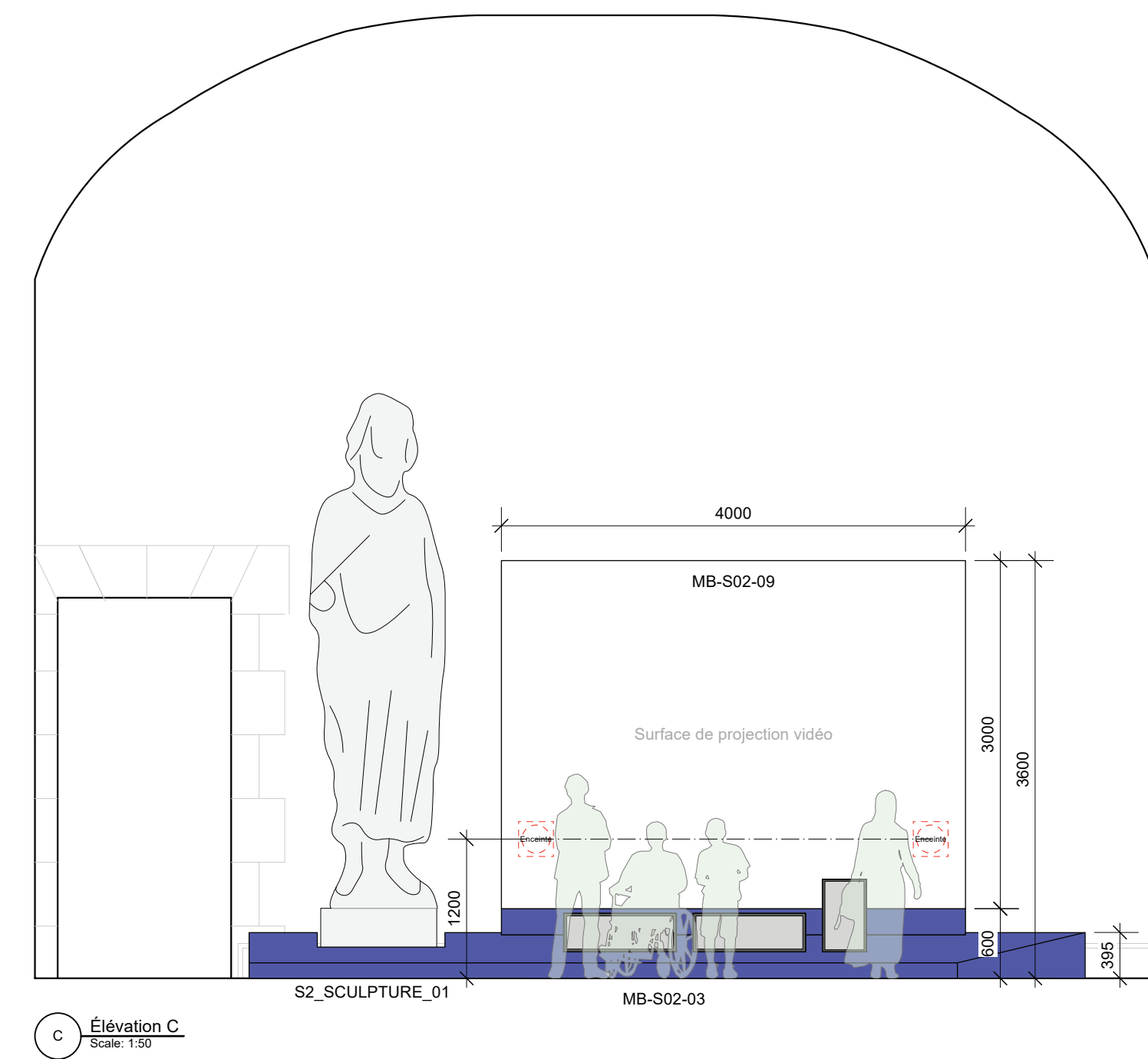
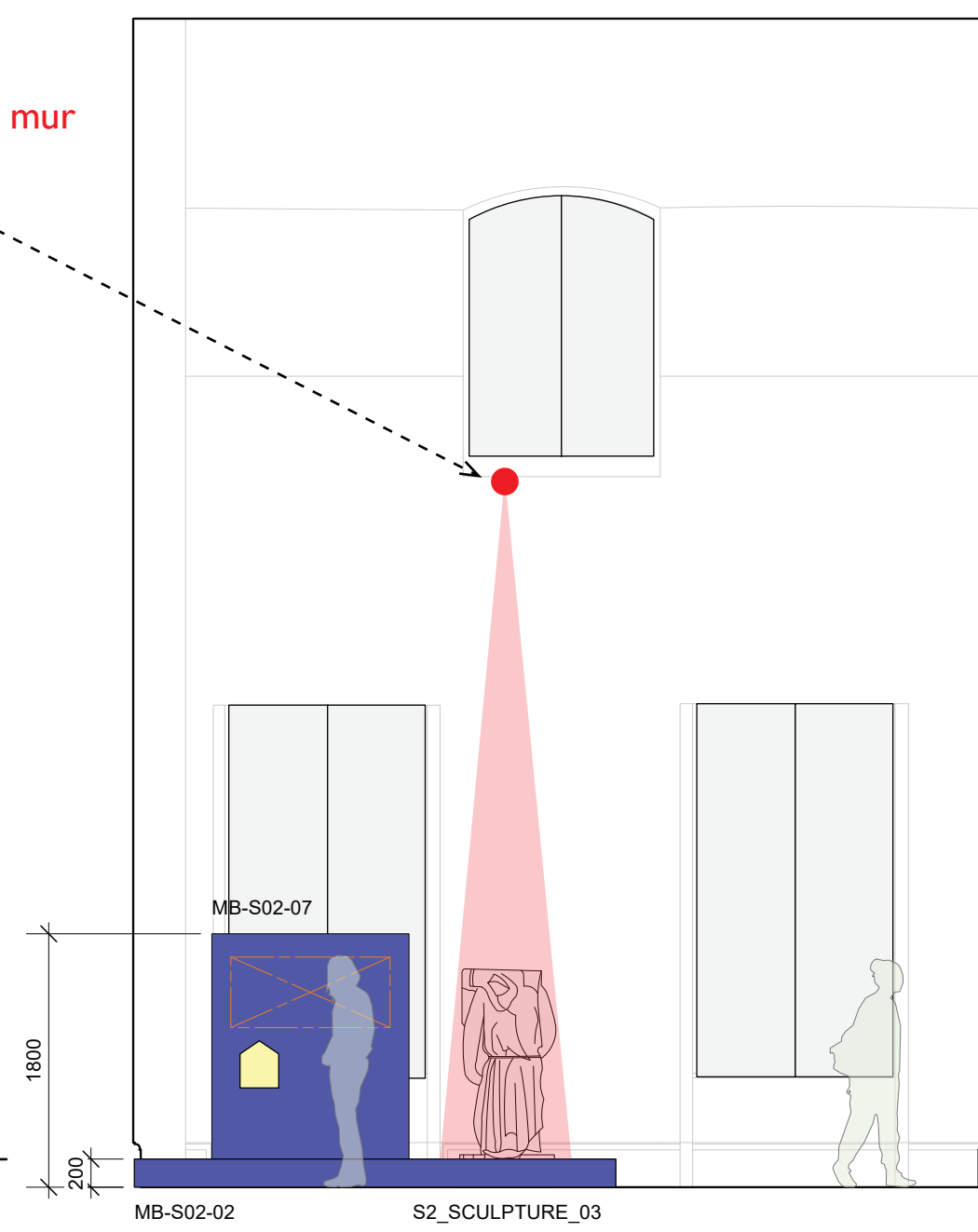
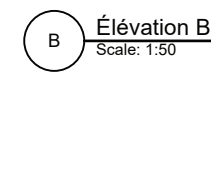
1	2	3	4	5	6	7	8	9	10	11	12
---	---	---	---	---	---	---	---	---	----	----	----

1	2	3	4	5	6	7	8	9	10	11	12
---	---	---	---	---	---	---	---	---	----	----	----



Laser :

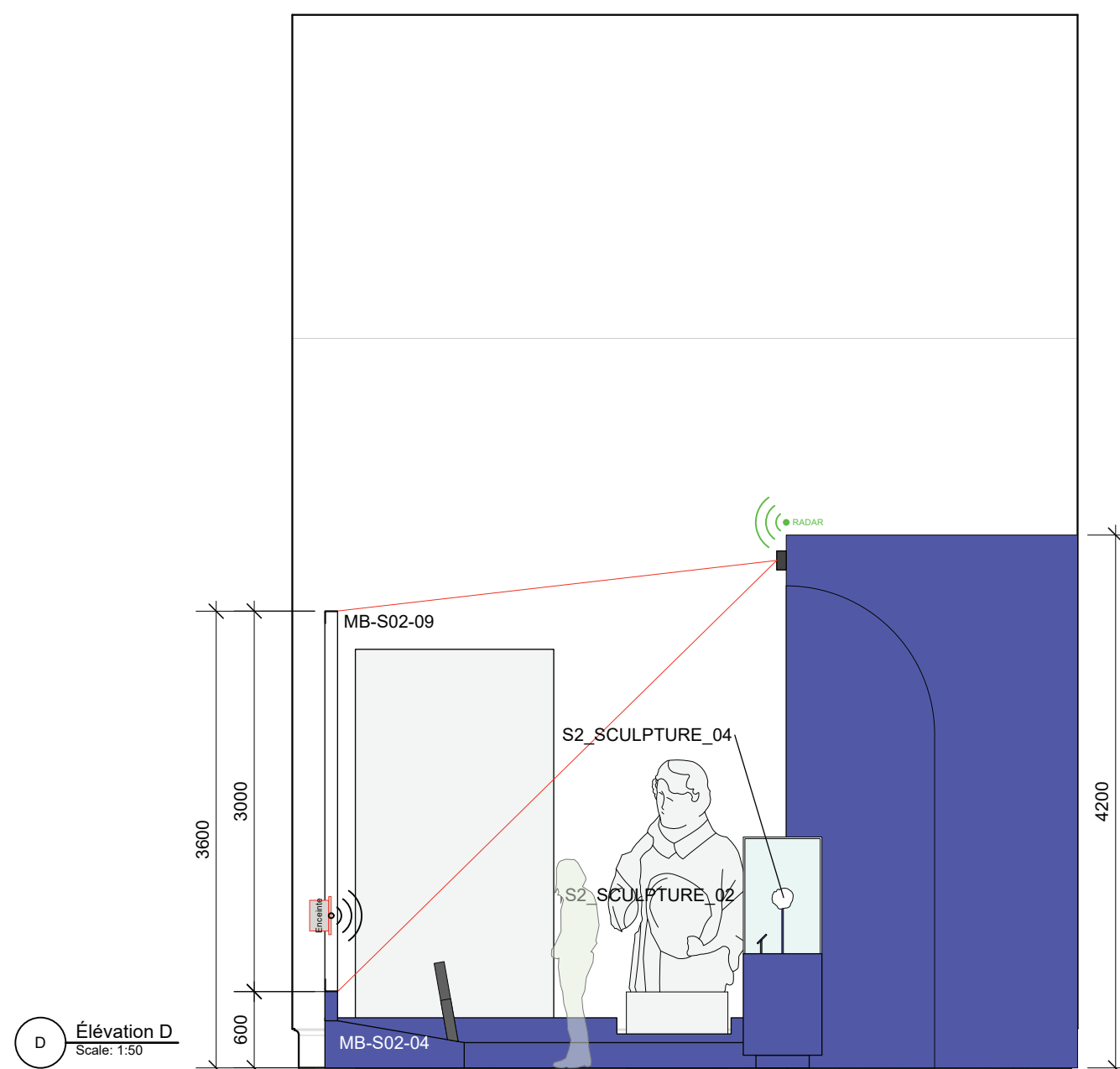
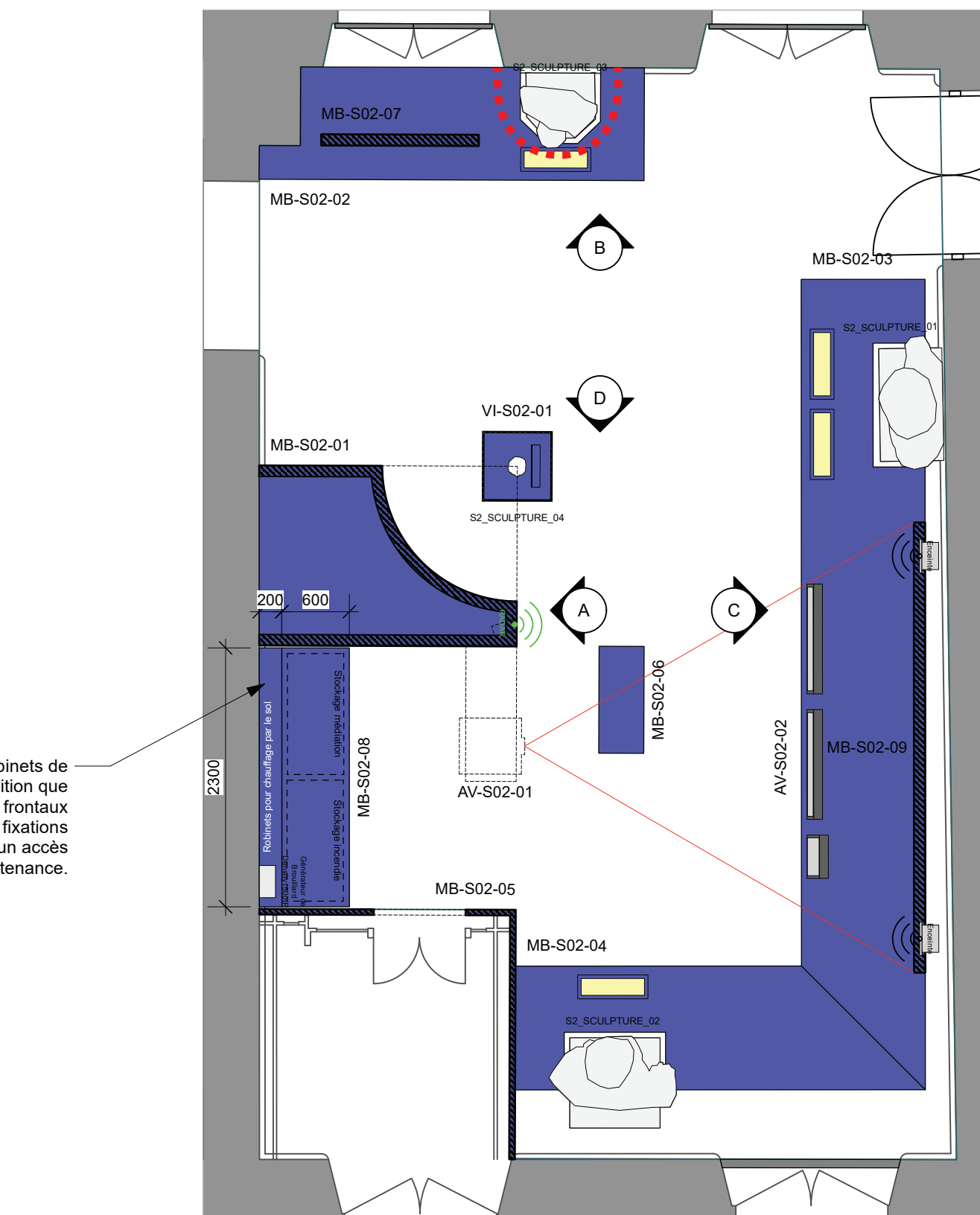
- A positionner au mur en hauteur



S (R+1)09 | S 02_Le baptême de Clovis

Oeuvre à protéger : I sculpture (S2_sculpture_03)
Laser : type protection 360°
Laser placé sur mur B (élévation B)

Muret dissimulant les robinets de chauffage au sol. Même finition que MB-S02-08. Les panneaux frontaux sont amovibles, avec fixations invisibles, pour permettre un accès pour la maintenance.

[illegible]

Drawing n°

2003

Revision

Drawing
S02_Élévations

Drawn by
LG

Checked by
GS

Scale
1:50

CAD file n°

TAU-DCE2-CM-01-Elevations.vwx

Project
Palais du Tau
DCE2

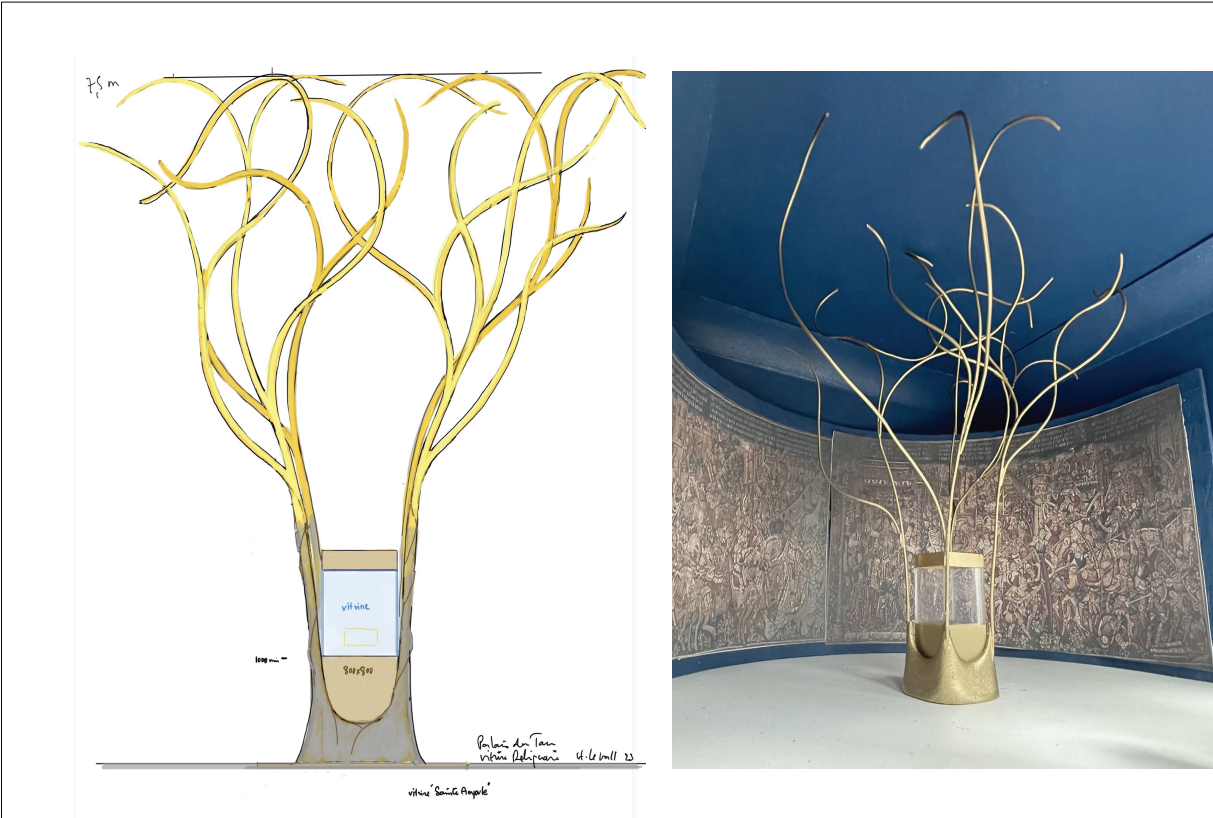
Project Director
Gary Shelley

Project n°
496

Client
Centre des Monuments
Nationaux

45 Mitchell Street, London EC1V 3QD
+44 (0)20 7324 1964
info@cassonmann.com

**casson
mann**



NOTE :

Une installation artistique de grande dimension, annoté SP-03-01, est prévu en salle 03-04, autour de la vitrine VI-S03-02.

Croquis d'intention par Hubert Legall ci-dessus, à titre indicatif uniquement.

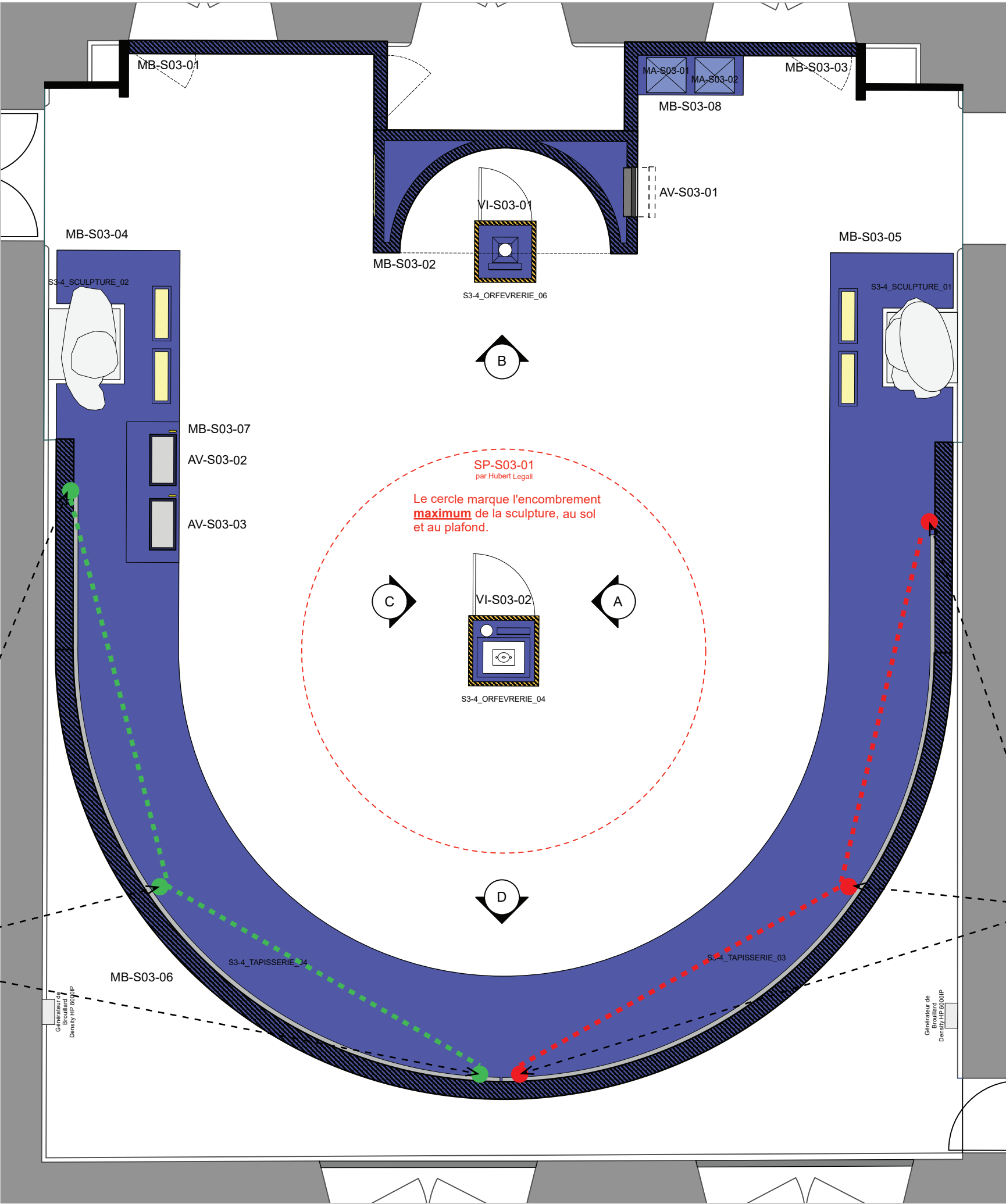
Le titulaire du lot SC01 devra prendre connaissance des informations transmises par l'artiste Hubert Legall sur l'installation d'oeuvre autour de la vitrine VI-S03-02, et prévoir des réunions d'interfaces sur ce sujet. Se référer au document « 2023-03-24_etude_Le Gall_Palais du Tau » en annexe du DCE.

Oeuvres à protéger : 2 tapisseries (sur mur courbe !)
Laser : type rideau (protection courbe)

- Lasers pour oeuvre «S3-4 tapisserie 03»
- Lasers pour oeuvre «S3-4 tapisserie 04»

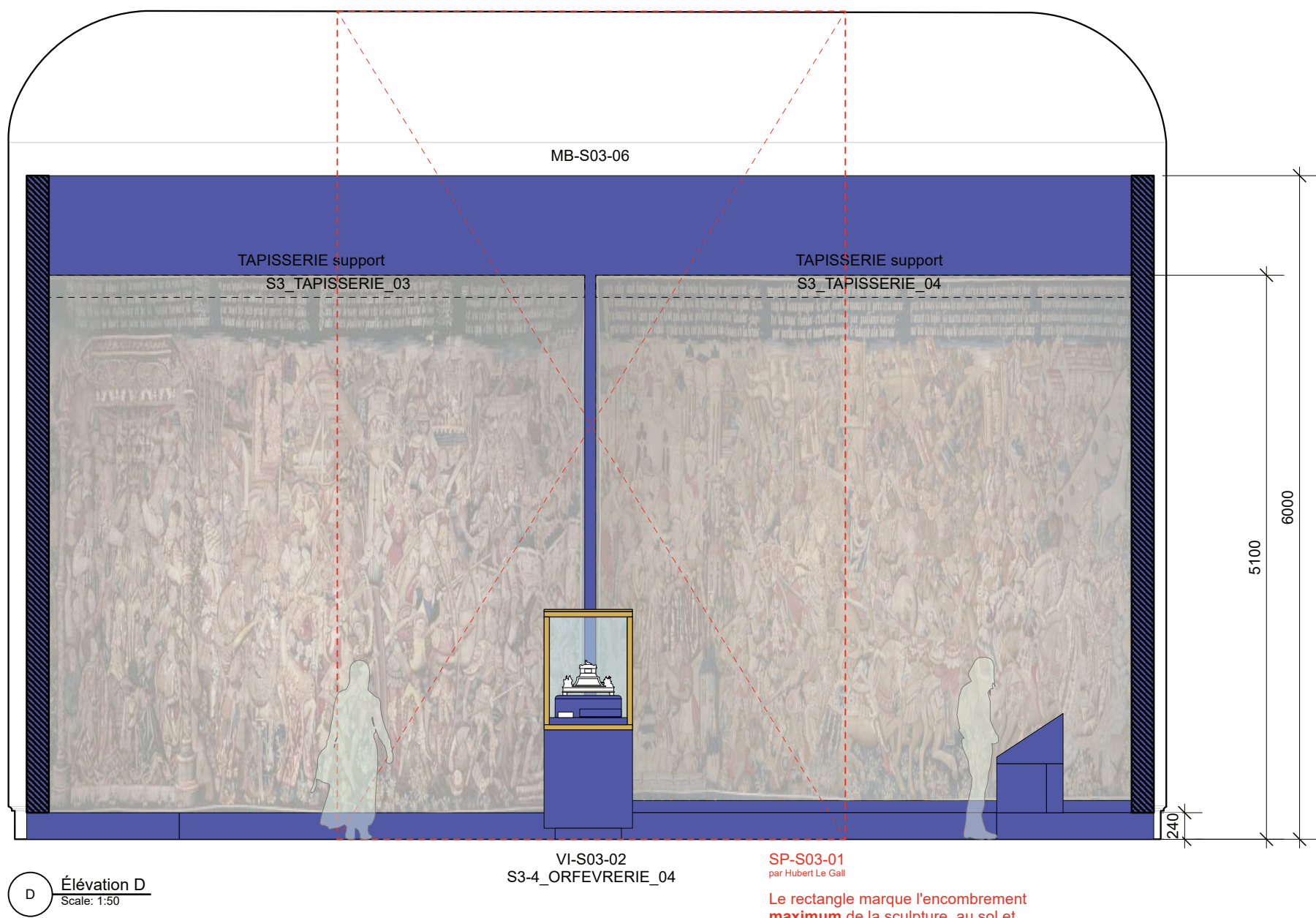
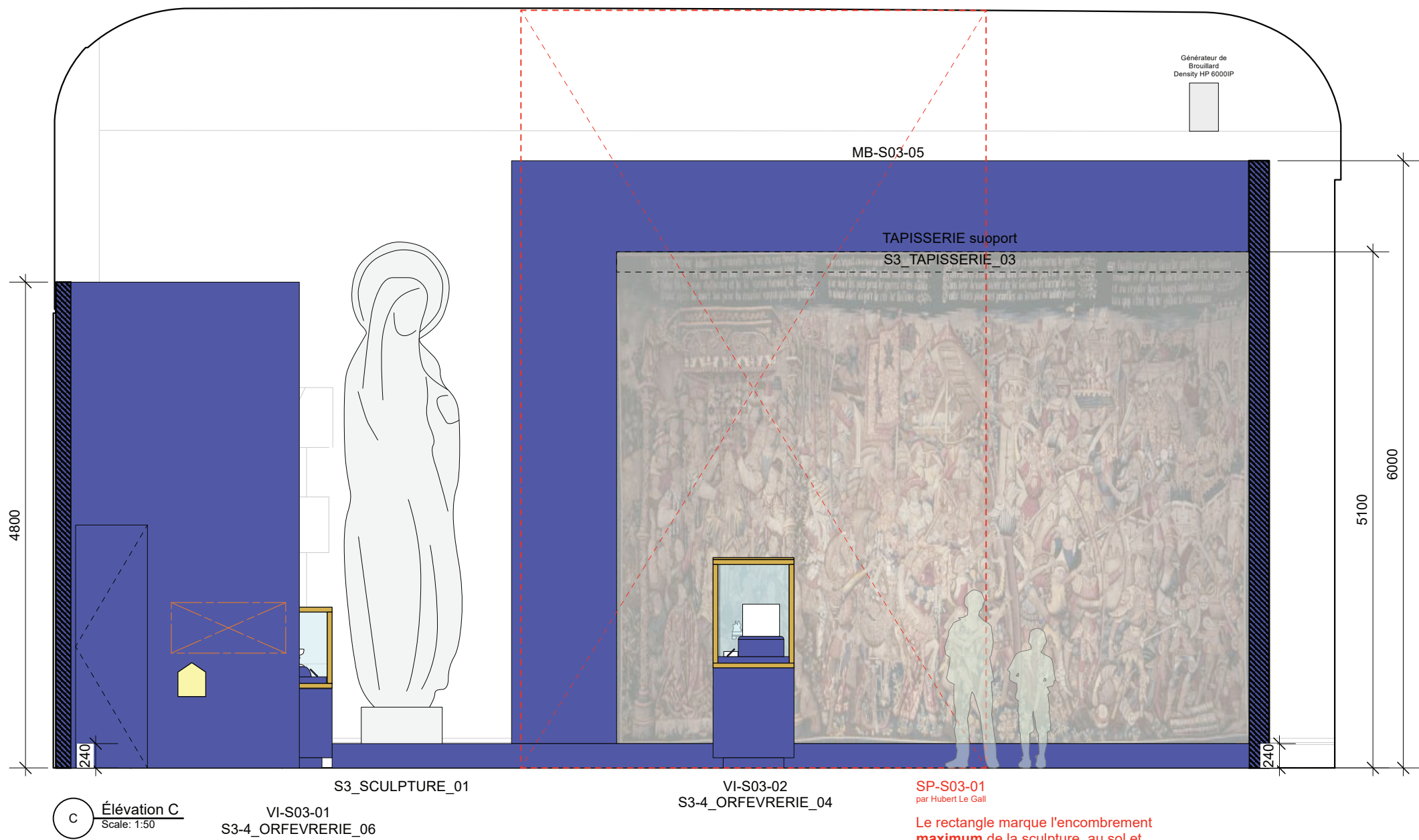
Oeuvre «S3-4 tapisserie 04» :
A placer en partie haute de cimaise
(système de fixation des lasers fournis par le prestataire scénographie)
> Sachant qu'il s'agit d'une cimaise courbe et que la tapisserie est très longue, prévoir 3 arrivées pour 3 lasers

Important : pour le prestataire lasers, privilégier l'option avec 2 lasers si le matériel le permet (plutôt que 3)



Oeuvre «S3-4 tapisserie 03» :
A placer en partie haute de cimaise
(système de fixation des lasers fournis par le prestataire scénographie)
> Sachant qu'il s'agit d'une cimaise courbe et que la tapisserie est très longue, prévoir 3 arrivées pour 3 lasers

Important : pour le prestataire lasers, privilégier l'option avec 2 lasers si le matériel le permet (plutôt que 3)



Drawing n°

2005

Revision

Drawing
S03-04-Élévations

Project
Palais du Tau
DCE2

Drawn by
LG

Project Director
Gary Shelley

Checked by
GS

Project n°
496

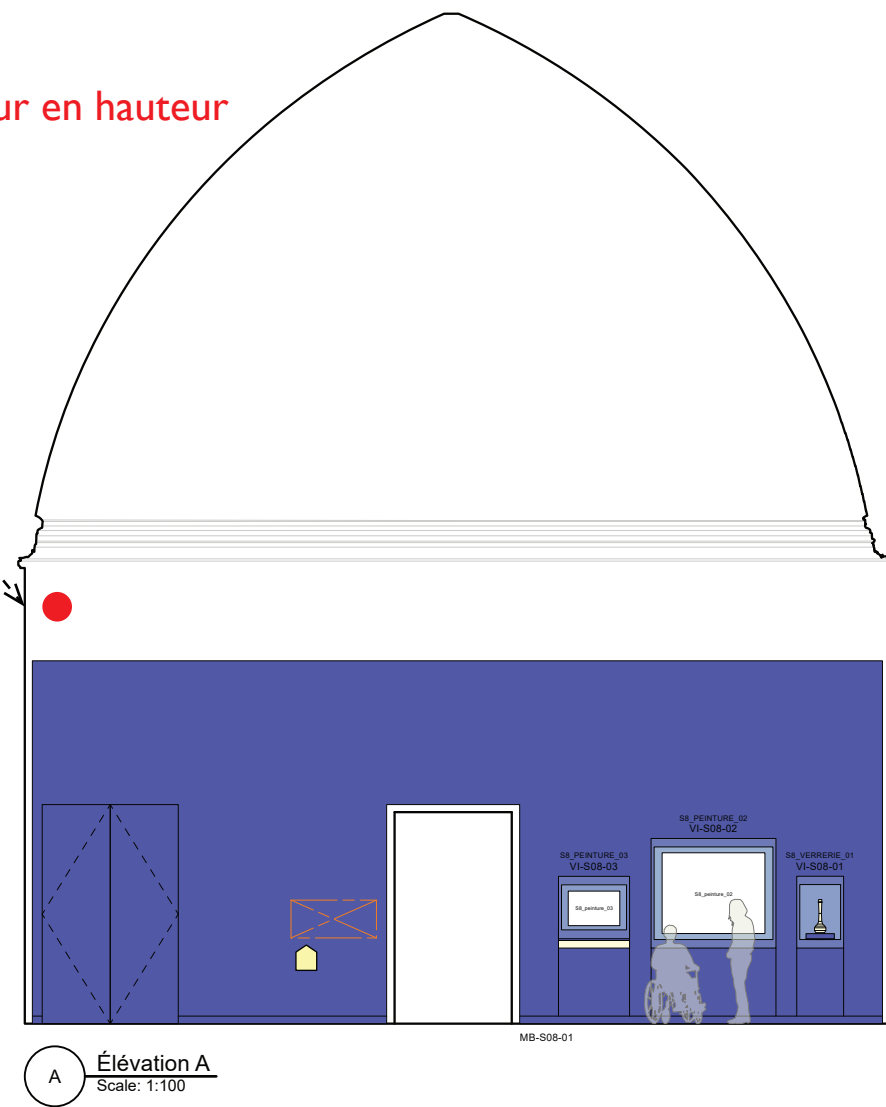
Scale
1:50

Client
Centre des Monuments
Nationaux

CAD file n°
TAU-DCE2-CM-01-Elevations.vwx

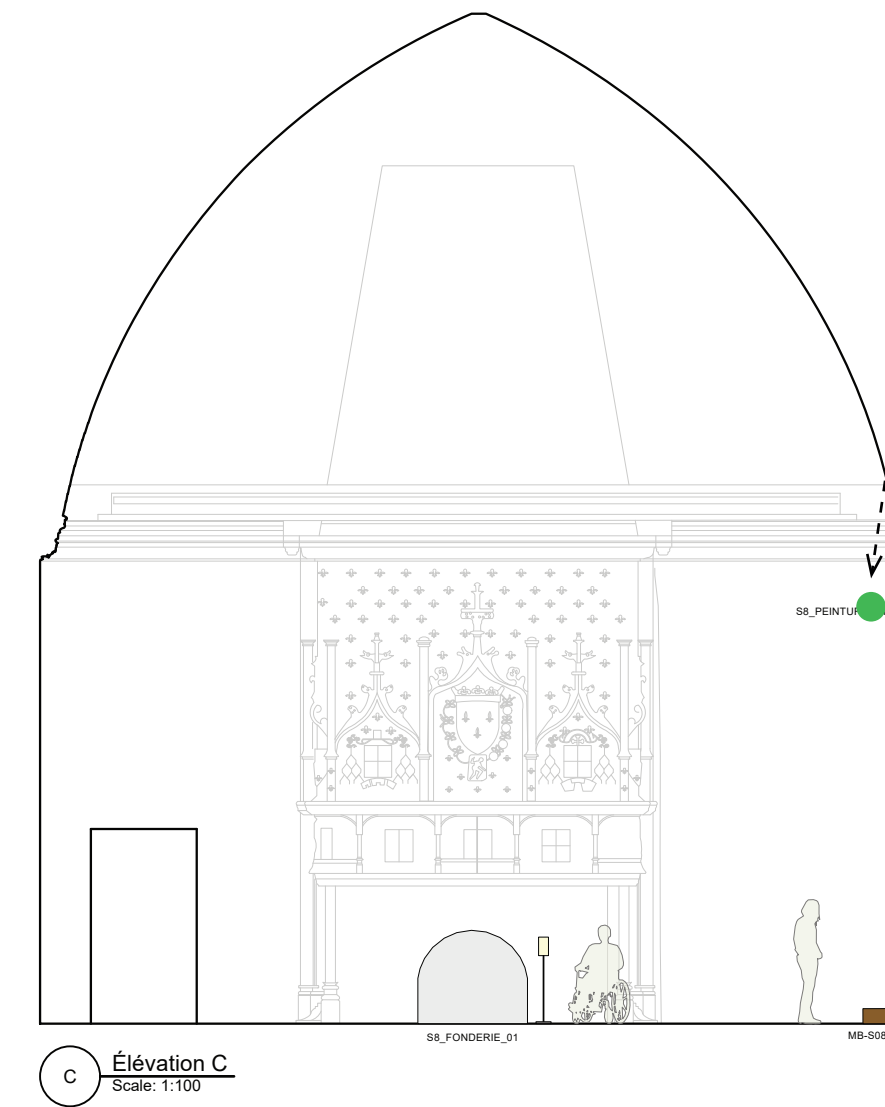
45 Mitchell Street, London EC1V 3QD
+44 (0)20 7324 1964
info@cassonmann.com

Laser : 2 tableaux
A positionner au mur en hauteur

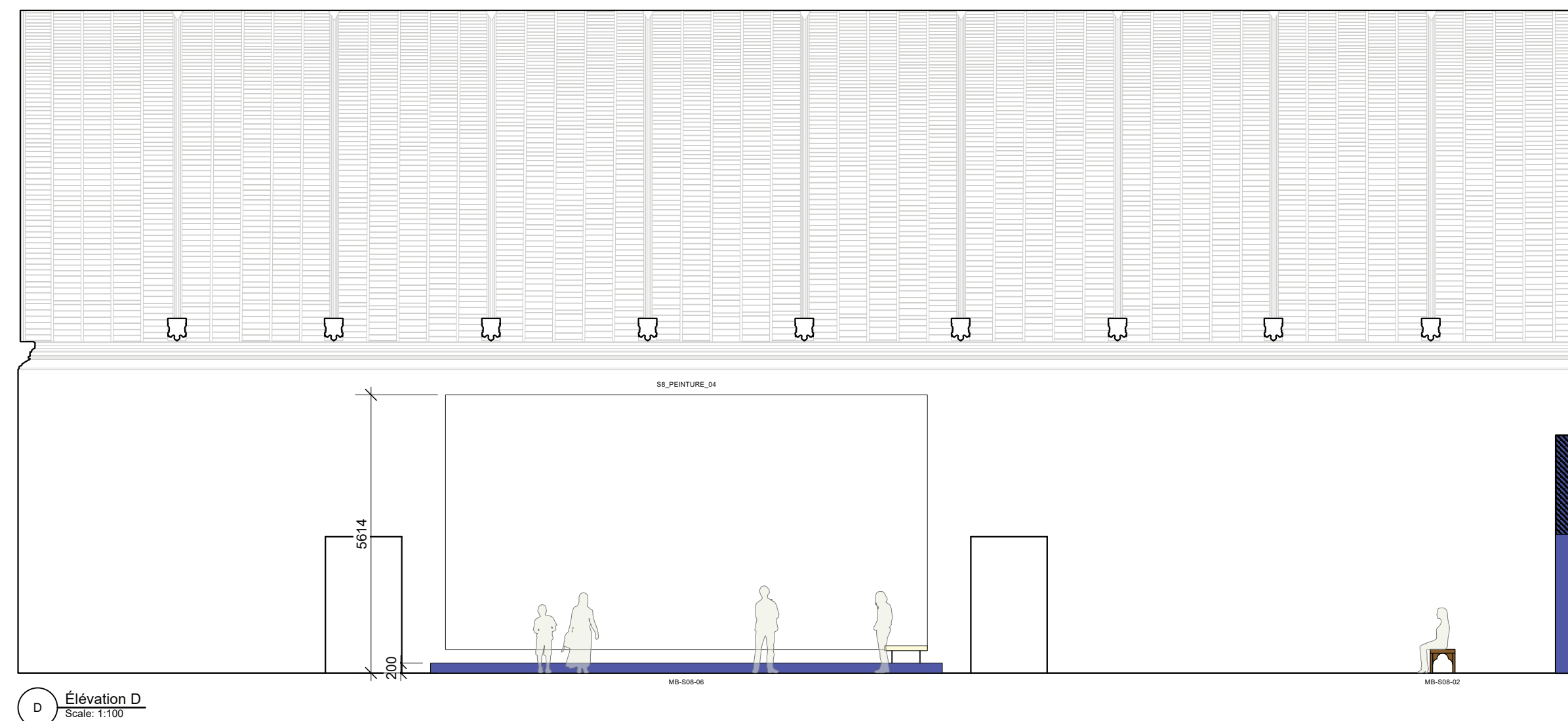
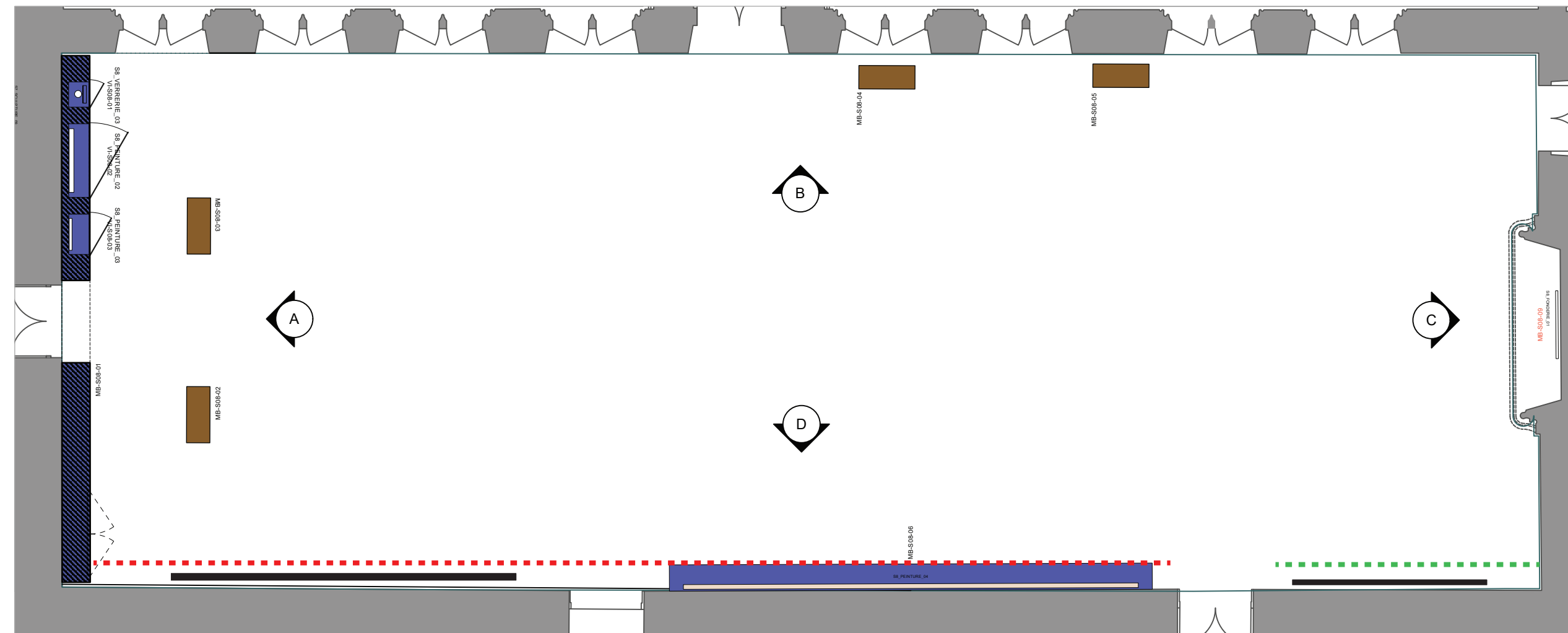


Oeuvres à protéger : 3 tableaux
Laser : type rideau

- Laser pour 2 tableaux (côte à côte) : Laser placé sur mur A (élévation A) - Oeuvres mur D (élévation D)
- Laser pour 1 tableau : Laser placé sur mur C (élévation C) - Oeuvre mur D (élévation D)



Laser : 1 tableau
A positionner au mur
en hauteur

[illegible]

Issue N°

[illegible]

Drawing n°

2010

Revision

Drawing
S08-Élévations

Drawn by
LG

Checked by
GS

Scale
1:100

CAD file n°
TAU-DCE2-CM-0

Project
Palais du Tau
DCE2

Project Director
Gary Shelley

Project n°
496

Client
Centre des Monuments
Nationaux

45 Mitchell Street, London EC1V 3QD
+44 (0)20 7324 1964
info@cassonmann.com

S(R+1)13 | S06_Les insignes

Objets:

MB-S06-10
S6_factice_01
S6_factice_02-03
S6_factice_04
S6_factice_05
S6_factice_06
S6_factice_07

V1-S06-04
S6_orfevriere_07

V1-S06-05
S6_orfeverrie_08

MB-S06-12
S6_peinture_10
S6_peinture_21
S6_peinture_19
S13_peinture_08
circular painting code missing

MB-S06-02
S6_peinture_23

MB-S06-11
S6_peinture_11
S6_peinture_22
S6_peinture_09
S6_peinture_20

S6_sculpture_23
S6_sculpture_24

Oeuvres à protéger :
5 tableaux (mur MB-S06-I2)
4 tableaux (mur MB-S06-I1)
1 tableau (cimaise MB-S06-02)
6 factices sur estrade centrale

Lasers :
Factices : type protection 360°
Tableaux : type rideau ou cadreur (tableau seul)

- Laser pour tableaux (mur MB-S06-I2)
- Laser pour tableaux (mur MB-S06-I1)
- Laser pour tableau (cimaise MB-S06-02)
- Laser pour factices

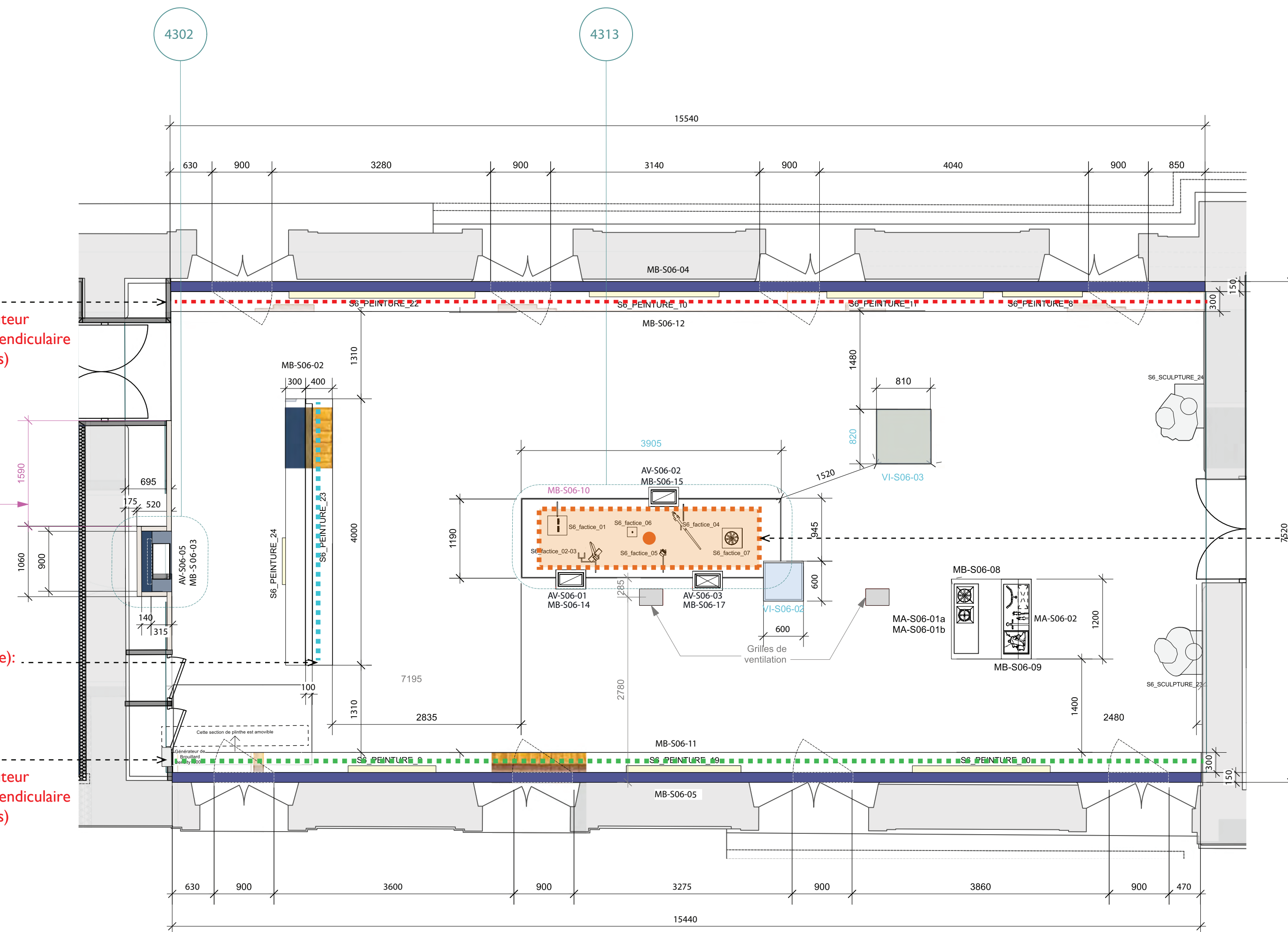
- **Laser tableaux :**
 - A positionner sur le mur en hauteur (laser positionné sur le mur perpendiculaire à celui sur lequel sont les oeuvres)

Rev A - Mise à jour de
l'emplacement de AV-S06-05
et MB-S06-03

Laser cadreur (tableau sur cimaise):

- A positionner sur la plinthe au pied du tableau

- **Laser tableaux :**
 - A positionner sur le mur en hauteur (laser positionné sur le mur perpendiculaire à celui sur lequel sont les oeuvres)



• Laser : 6 factices
Protection type 360°
positionnée au plafond (faux plafond)

S06 Plan
Scale: 1:50

[illegible][illegible]

Drawing n°

1105

Revision

A

Drawing
S06 Plan

Project
Palais du Tau
REP-ETU

Drawn by
EF

Project Director
Gary Shelley

Checked by
GS

Project n°
496

Scale
1:50@A1 / 1:100 @A3

Client
Centre des Monuments
Nationaux

CAD file n°
TAU-DET-CM-01-Plans.vwx

45 Mitchell Street, London EC1V 3QD
+44 (0)20 7324 1964
info@cassonmann.com

casson
mann

C(R+1)01 | S12_Le Trésor / Les chefs d'oeuvres
S13A

Salle 12
Objets:

MB-S12-04
S12_tapisserie_19

MB-S12-02
S12_tapisserie_18
S12_tapisserie_17
S12_tapisserie_16

MB-S12-03
S12_tapisserie_08
S12_tapisserie_09

V1-S12-01
S12_orfevrierie_06
S12_orfevrierie_07
S12_orfevrierie_08
S12_orfevrierie_16
S12_orfevrierie_18
S12_orfevrierie_19
S12_orfevrierie_20

V1-S12-02
S12_orfevrierie_38
S12_orfevrierie_34
S12_tissu_26
S12_tissu_25
S12_orfevrierie_17
S12_orfevrierie_35
S12_orfevrierie_36
S12_orfevrierie_37
S12_glyptique_29

V1-S12-03
S12_tissu_22
add missing code
S12_tabletierie_02
S12_orfevrierie_03
S12_orfevrierie_04
S12_tissu_23
S12_tissu_24
S12_tissu_09

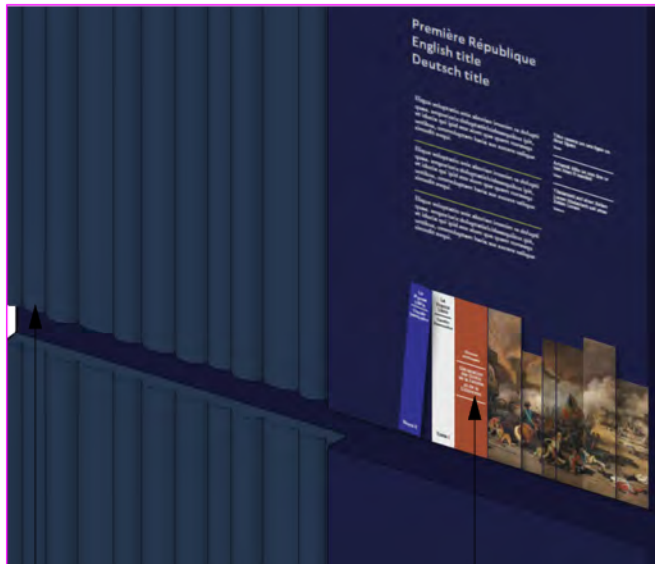
Salle 13A
Objets:

MB-S13-09
S13_sculpture_04
S13_sculpture_05
S13_reliure_06
S13_peinture_07



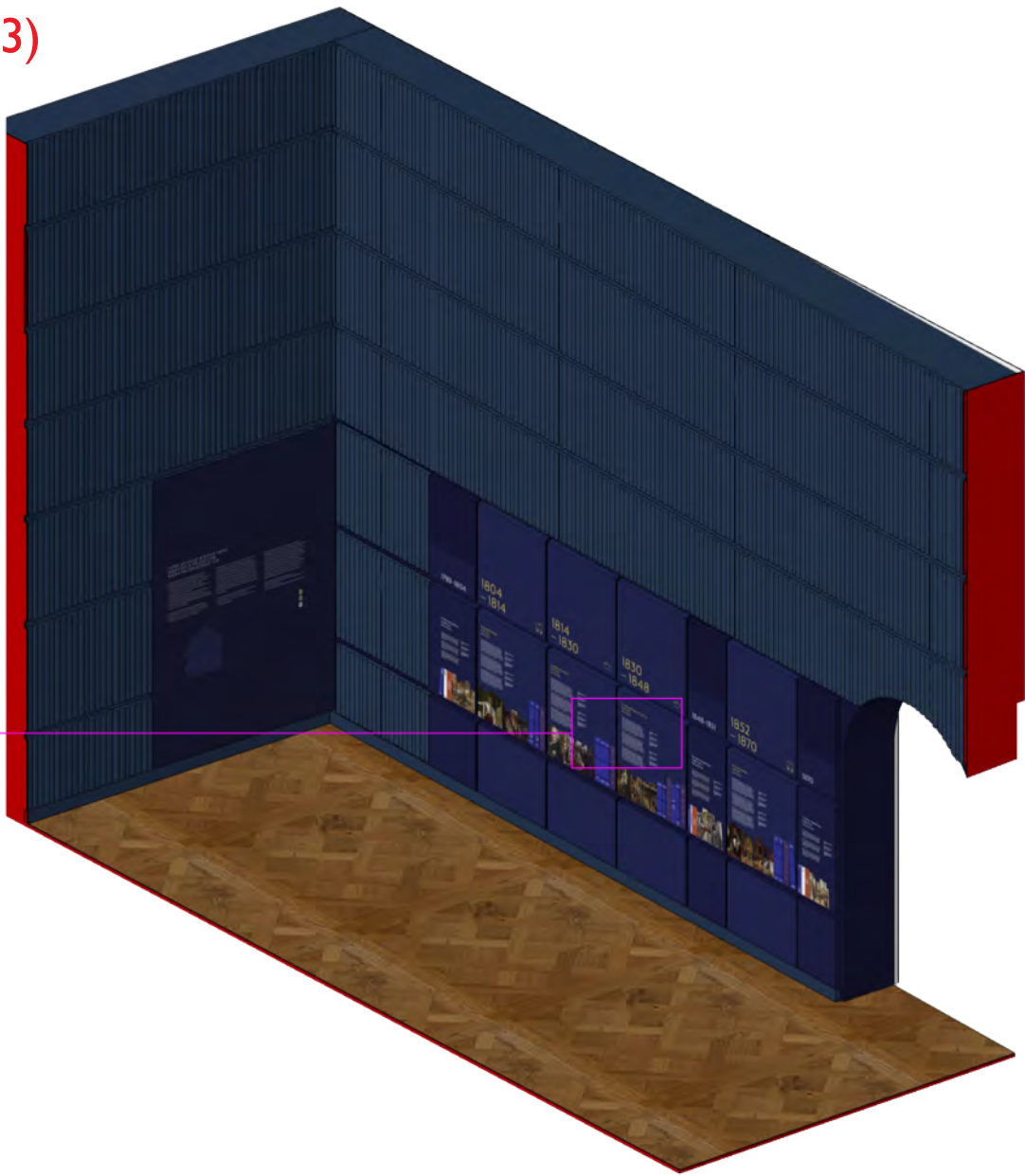
Oeuvres à protéger : 6 tapisseries
Lasers : type rideau

- Laser 3 tapisseries (Oeuvre sur mur MB-S12-02)
- Laser pour 1 tapisserie (Oeuvre sur mur MB-S12-01)
- Laser 2 tapisseries (Oeuvres sur mur MB-S12-03)

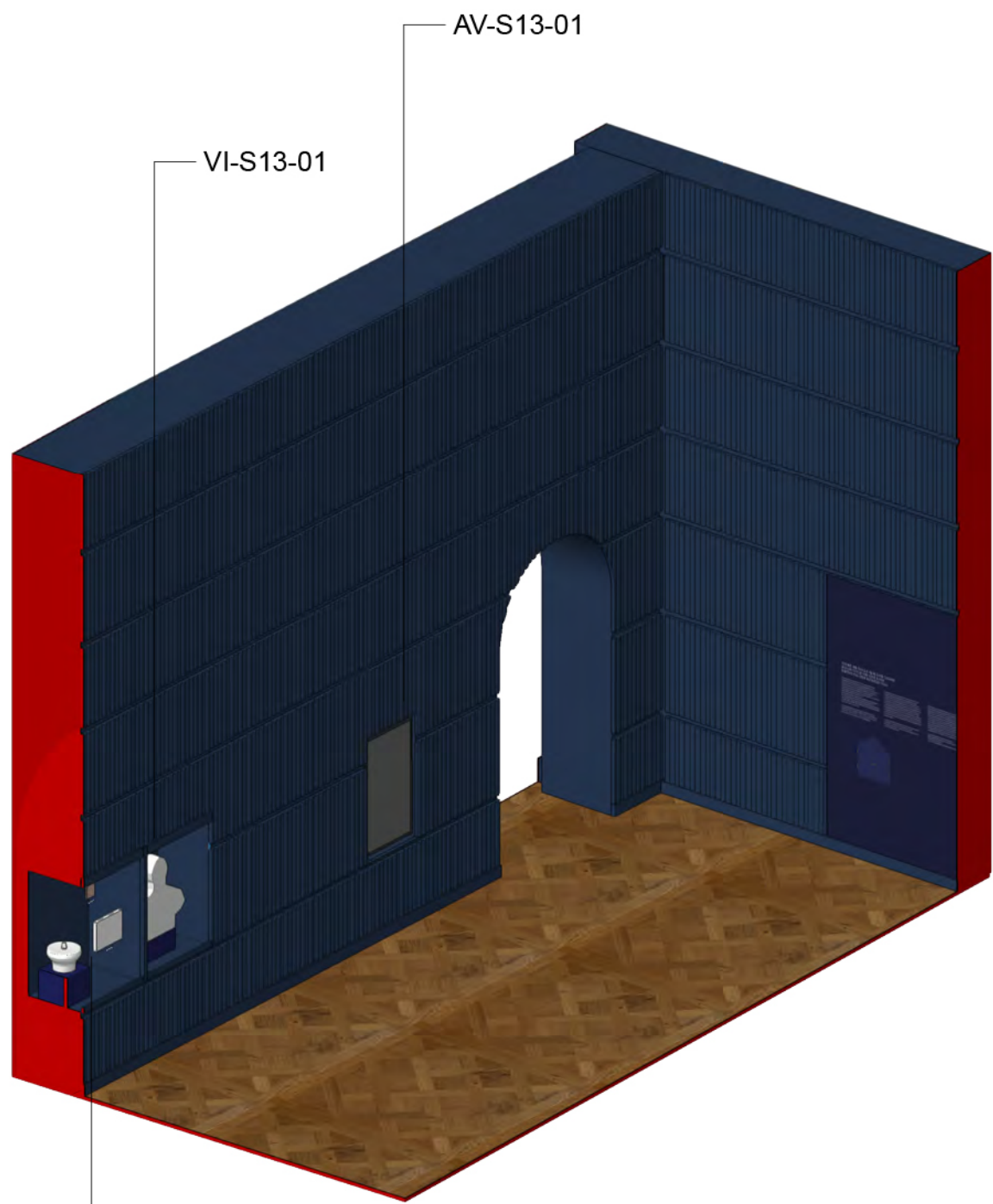


"Texture" de livres en relief en MDF faisant le tour de la salle.

Livres avec images en MDF en relief. Profondeurs différentes.



Laser 3 tapisseries :
- A positionner sur le mur perpendiculaire en hauteur (Mur intermédiaire /entre salle S12 et S13A)
(laser positionné sur le mur perpendiculaire à celui sur lequel sont les oeuvres)



Revision Notes

No. Date Notes

Issue N°

No. Date Notes

Drawing n°

1111-2

Revision

Drawing
S12 et S13 A Axo

Drawn by
EF

Checked by
GS

Scale
1:50@A1 / 1:100 @A3

CAD file n°
TAU-DET-CM-01-Plans.vwx

Project
Palais du Tau
REP-ETU

Project Director
Gary Shelley

Project n°
496

Client
Centre des Monuments
Nationaux

45 Mitchell Street, London EC1V 3GD
+44 (0)20 7324 1964
info@cassonmann.com

casson
mann

C(R+1)01 | S12_Le Trésor / Les chefs d'oeuvres
S13A

Salle 12
Objets:

Oeuvres à protéger : 6 tapisseries
Lasers : type rideau

MB-S12-01
S12_tapisserie_19

- Laser 3 tapisseries (Oeuvres sur mur MB-S12-02)
- Laser pour 1 tapisserie (Oeuvre sur mur MB-S12-01)
- Laser 2 tapisseries (Oeuvre sur mur MB-S12-03)

MB-S12-02
S12_tapisserie_18
S12_tapisserie_17
S12_tapisserie_16

MB-S12-03
S12_tapisserie_08
S12_tapisserie_09

V1-S12-01

S12_orfeverrie_06

S12_orfeverrie_07

S12_orfeverrie_08

S12_orfeverrie_16

S12_orfeverrie_18

S12_orfeverrie_19

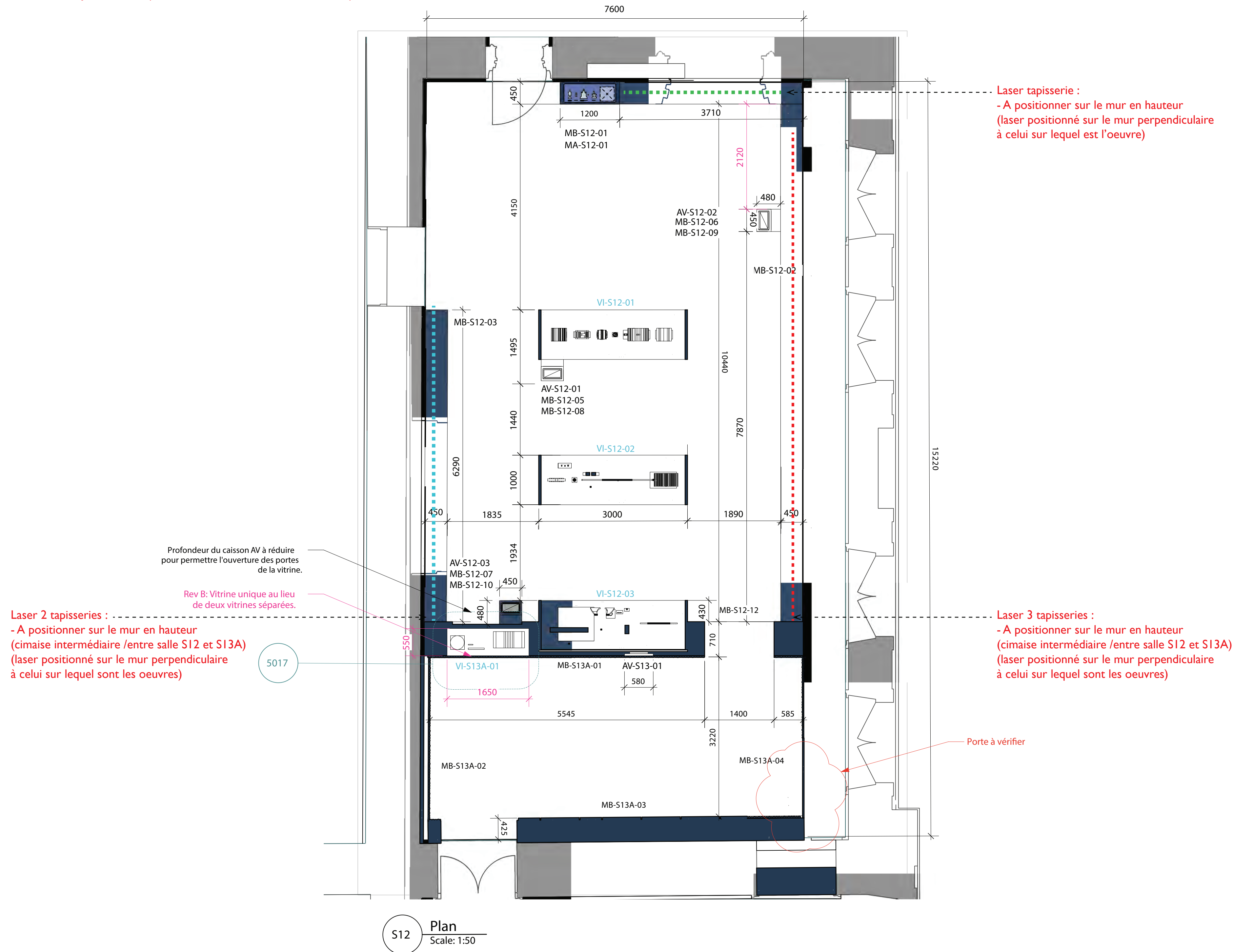
S12_orfeverrie_20

V1-S12-02
S12_orfevrierie_38
S12_orfevrierie_34
S12_tissu_26
S12_tissu_25
S12_orfevrierie_17
S12_orfevrierie_35
S12_orfevrierie_36
S12_orfevrierie_37
S12_glyptique_29

V1-S12-03
S12_tissu_22
add missing code
S12_tabletterie_02
S12_orfevrerie_03
S12_orfevrerie_04
S12_tissu_23
S12_tissu_24
S12_tissu_09

Salle 13A
Objets:

VI-S13A-01 / 02
S13_sculpture_04
S13_sculpture_05
S13_reliure_06
S13_peinture_07



No.	Date	Notes
A	08/11/24	- Cartels numériques de 24" à 15" + modification des 3 « mises à distance » entre cartels numériques et vitrines. - Suppression de MB-S12-04 - Création S13A : cloison réduisant taille S12
		- Salle 13A: Ajout d'un décor en panneaux de MDF sculptés évoquant une bibliothèque. Eclairage intégré à prévoir. - Création de 2 nouvelles vitrines intégrant les objets de la VI-S13-01. Intégration de l'audio-visuel AV-S13-01.
B	17/12/2024	Rev B: Cartel numérique déplacé et vitrine modifiée.

[illegible]

Drawing n°

1111

Revision

B

Drawing
S12 et S13 A Plan

Project
Palais du Tau
REP-ETU

Drawn by
EF

Project Director
Gary Shelley

Checked by
GS

Project n°
496

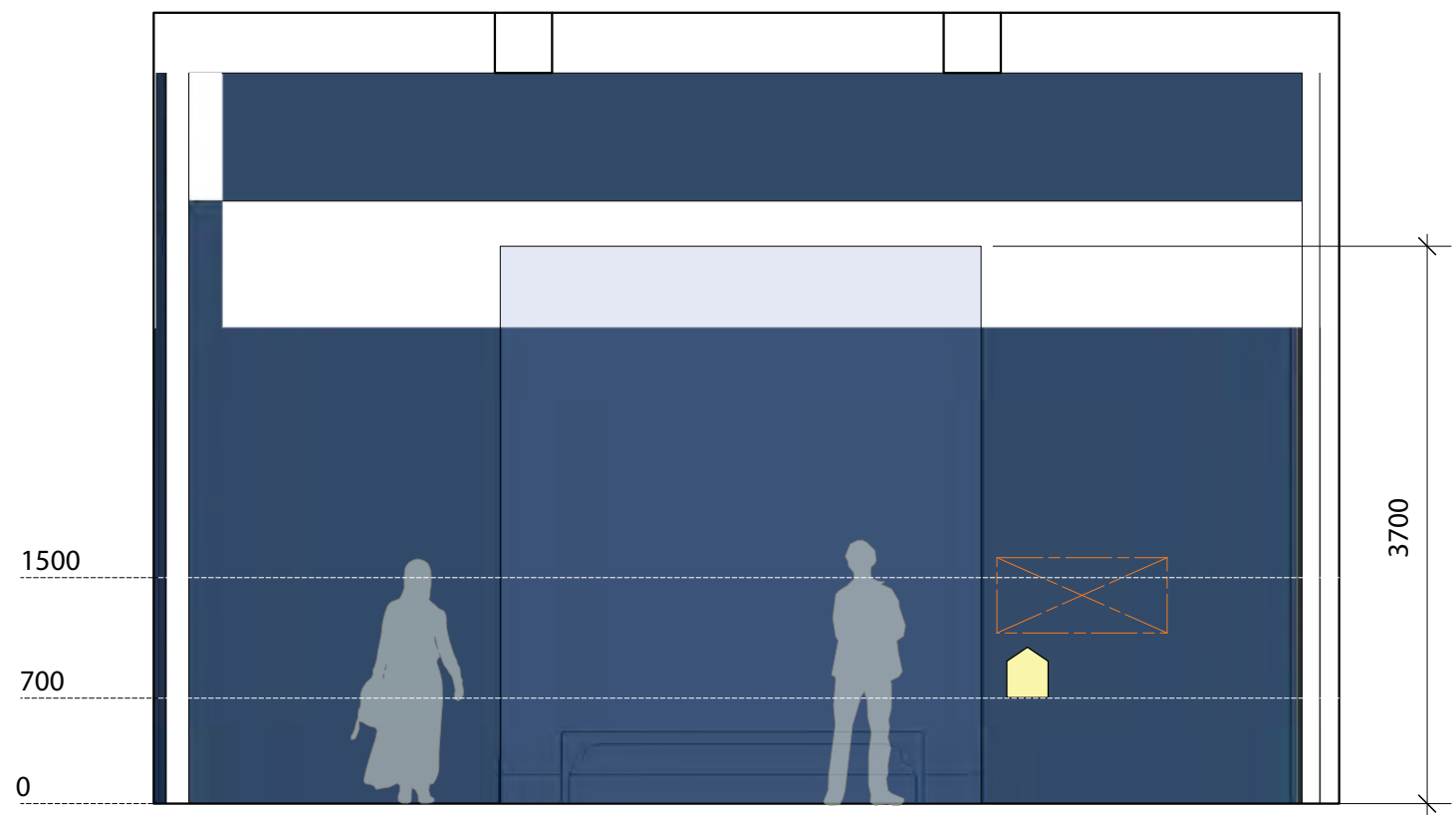
Scale
1:50@A1 / 1:100 @A3

Client
Centre des Monuments
Nationaux

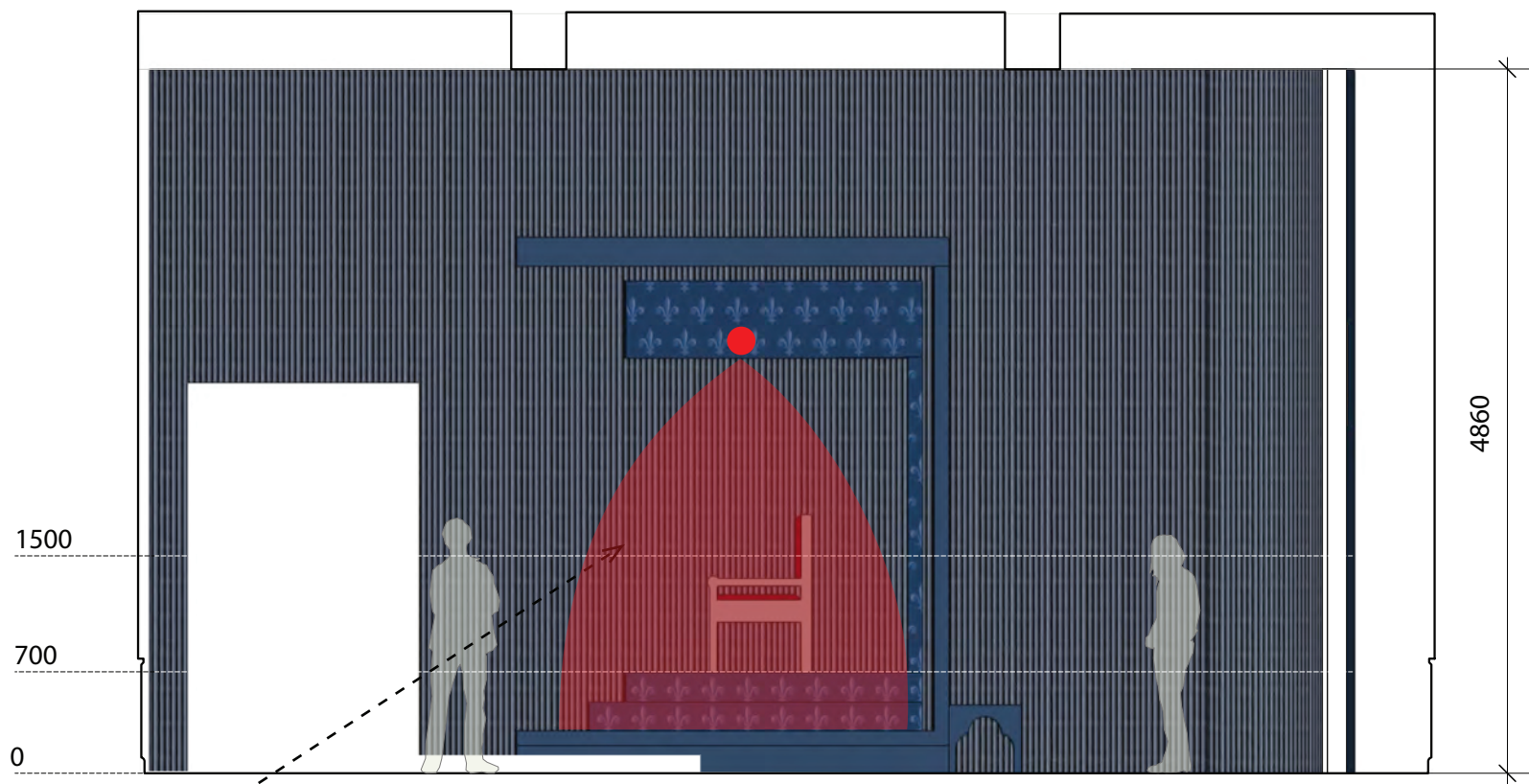
CAD file n°
TAU-DET-CM-01-Plans.vwx

45 Mitchell Street, London EC1V 3QD
+44 (0)20 7324 1964
info@ cassonmann.com

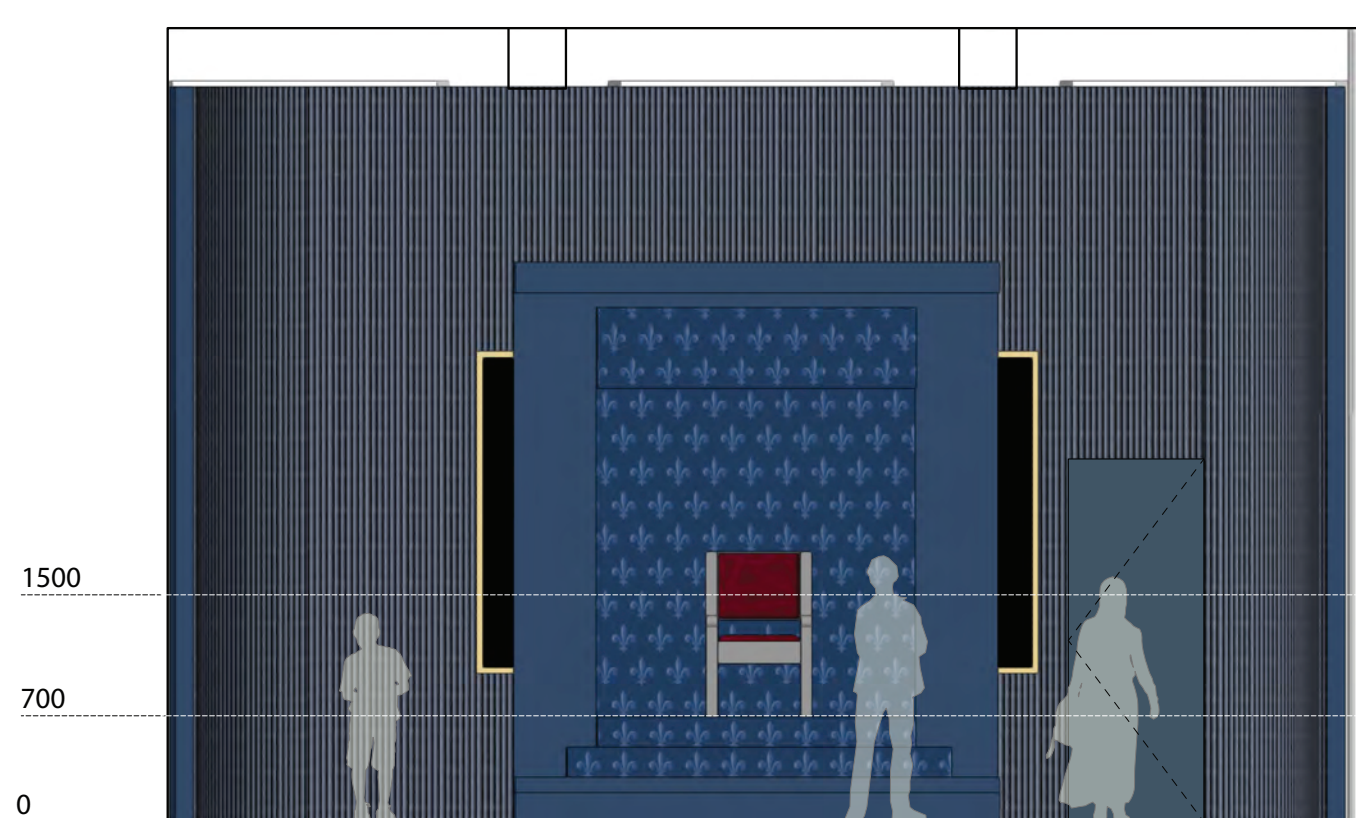
casson
mann



6 Élévation A
Scale: 1:50



1 Élévation B
Scale: 1:50



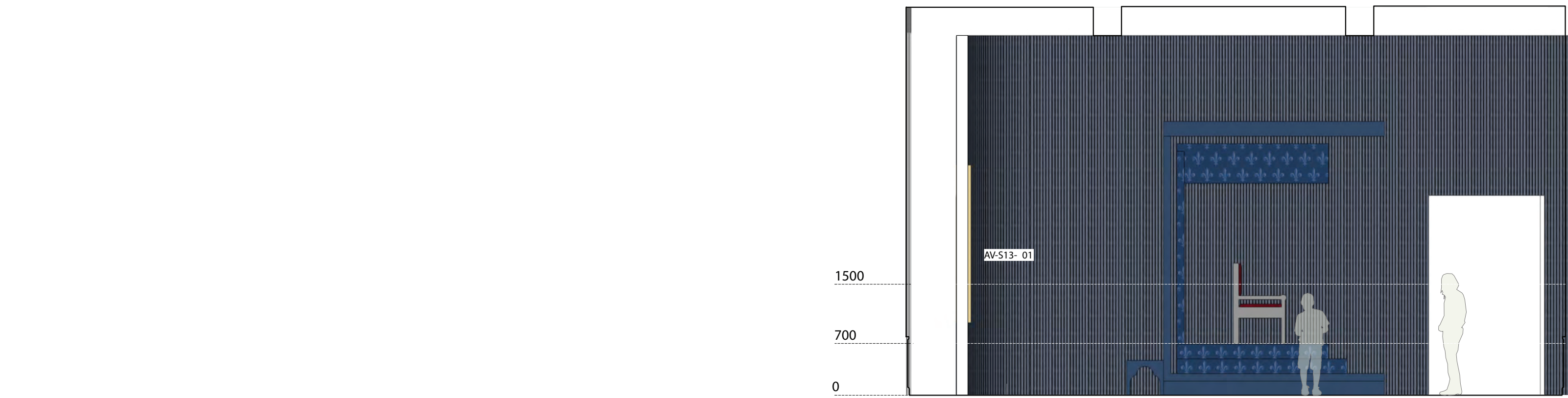
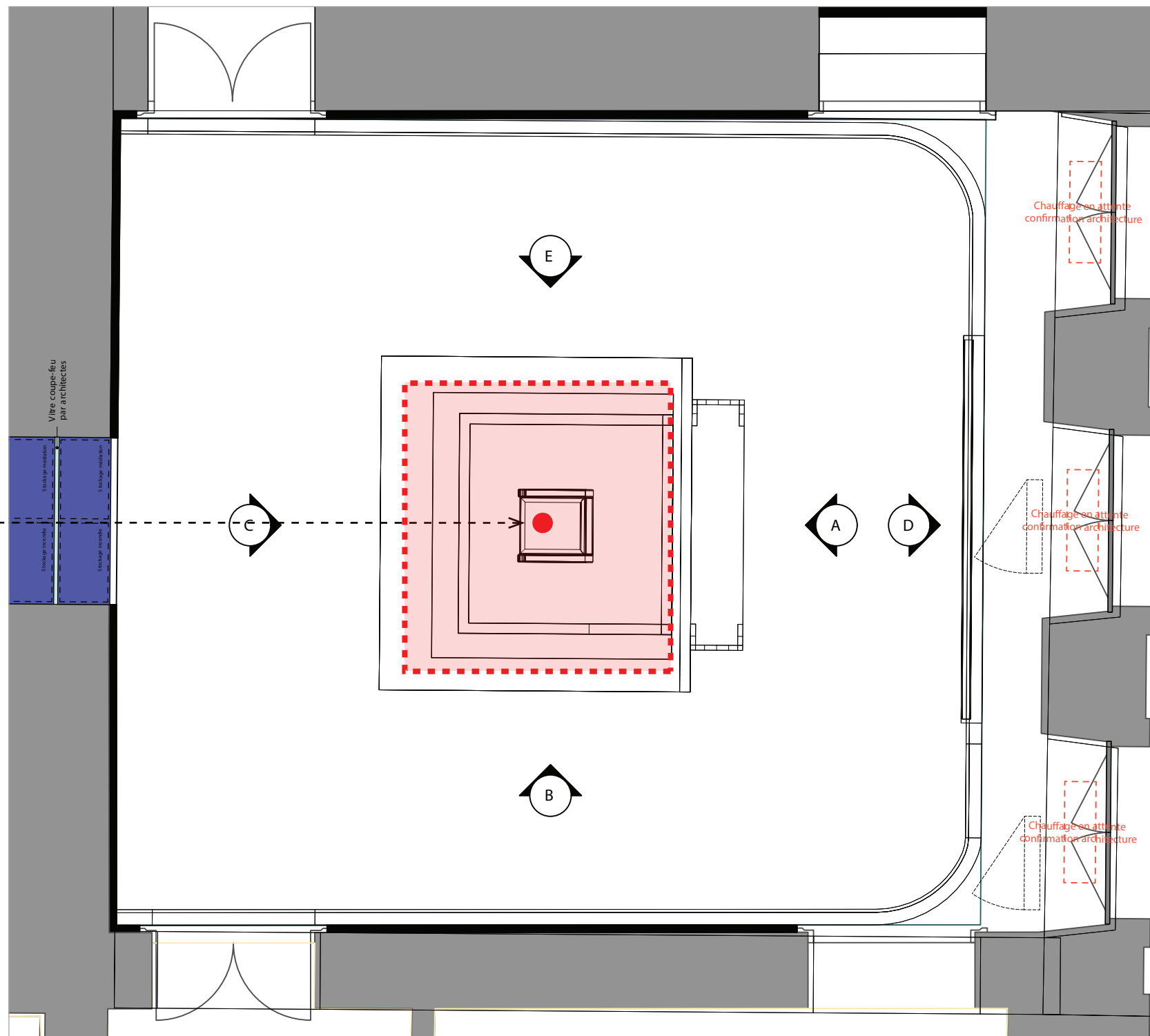
2 Élévation C
Scale: 1:50

Oeuvre à protéger : I fauteuil + l'estrade sur laquelle il se trouve
Laser : protection type 3D / 360°

Laser type 3D / 360° :
- A positionner dans la casquette au dessus du fauteuil

Zone à protéger : fauteuil + les marches autour)

IMPORTANT : point de vigilance pour l'arrivée électrique
> pas de saignée dans le sol - arrivée à prévoir par le plafond



3 Élévation E
Scale: 1:50



Revision Notes

No. Date Notes

Issue N°

No. Date Notes

Drawing n°

2016

Revision

A

Drawing
S13-Élévations

Project
Palais du Tau
DCE2

Drawn by
EF

Project Director
Gary Shelley

Checked by
GS

Project n°
496

Scale
1:50

Client
Centre des Monuments
Nationaux

CAD file n°
TAU-DET-CM-01-Elevations.vwx

45 Mitchell Street, London EC1V 3QD
+44 (0)20 7324 1964
info@ cassonmann.com

casson
mann